



Ministerie van Infrastructuur  
en Waterstaat



# Vrachtwagenheffing

*Monitoring en evaluatieproces  
uitwijkverkeer*



# Inhoud

1. Wat is vrachtwagenheffing?
2. Proces monitoring en evaluatie uitwijkverkeer
3. Communicatie uitwijkverkeer
4. Planning

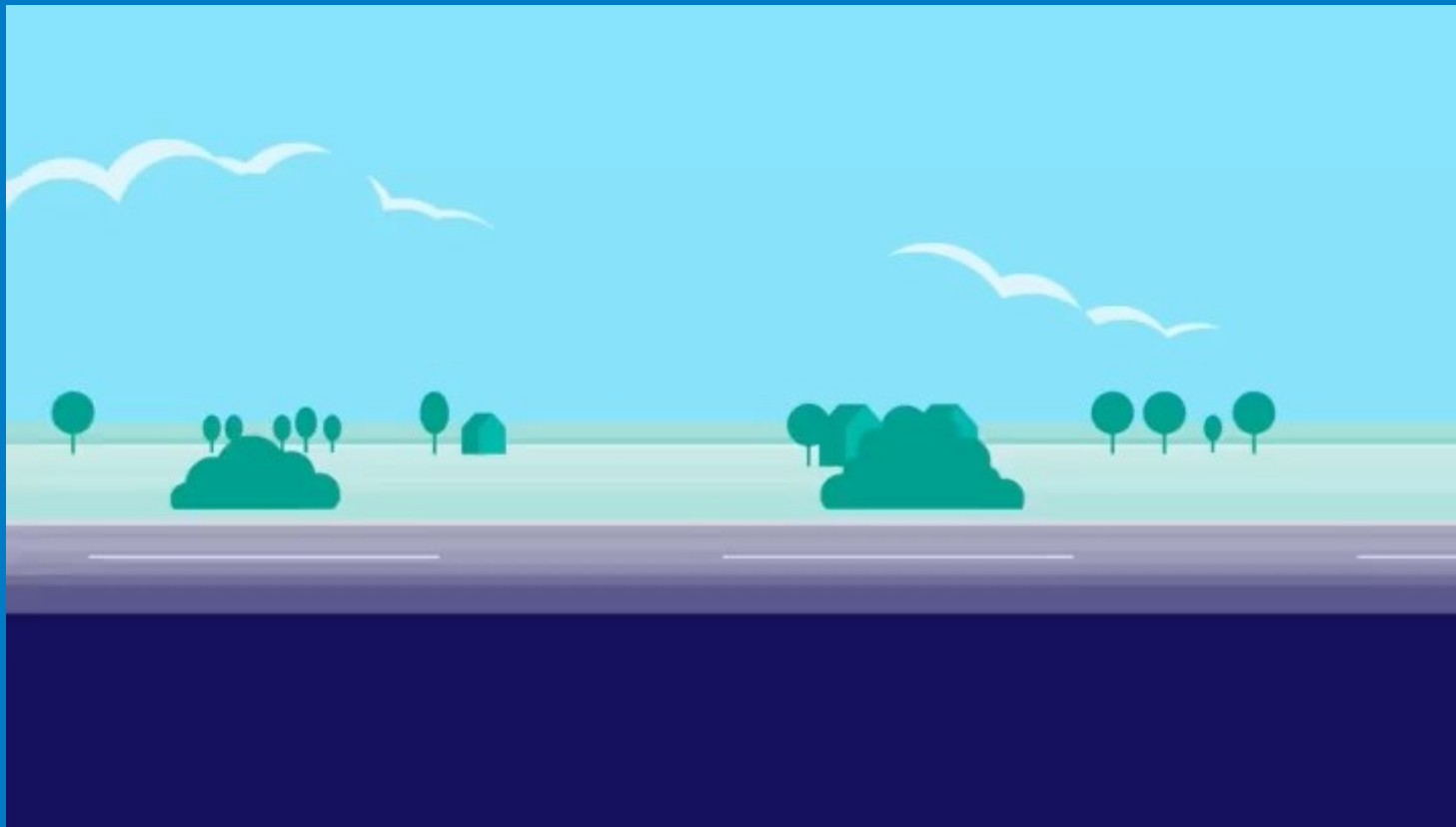


Ministerie van Infrastructuur  
en Waterstaat

# Wat is vrachtwagenheffing?



# Vrachtwagenheffing in het kort

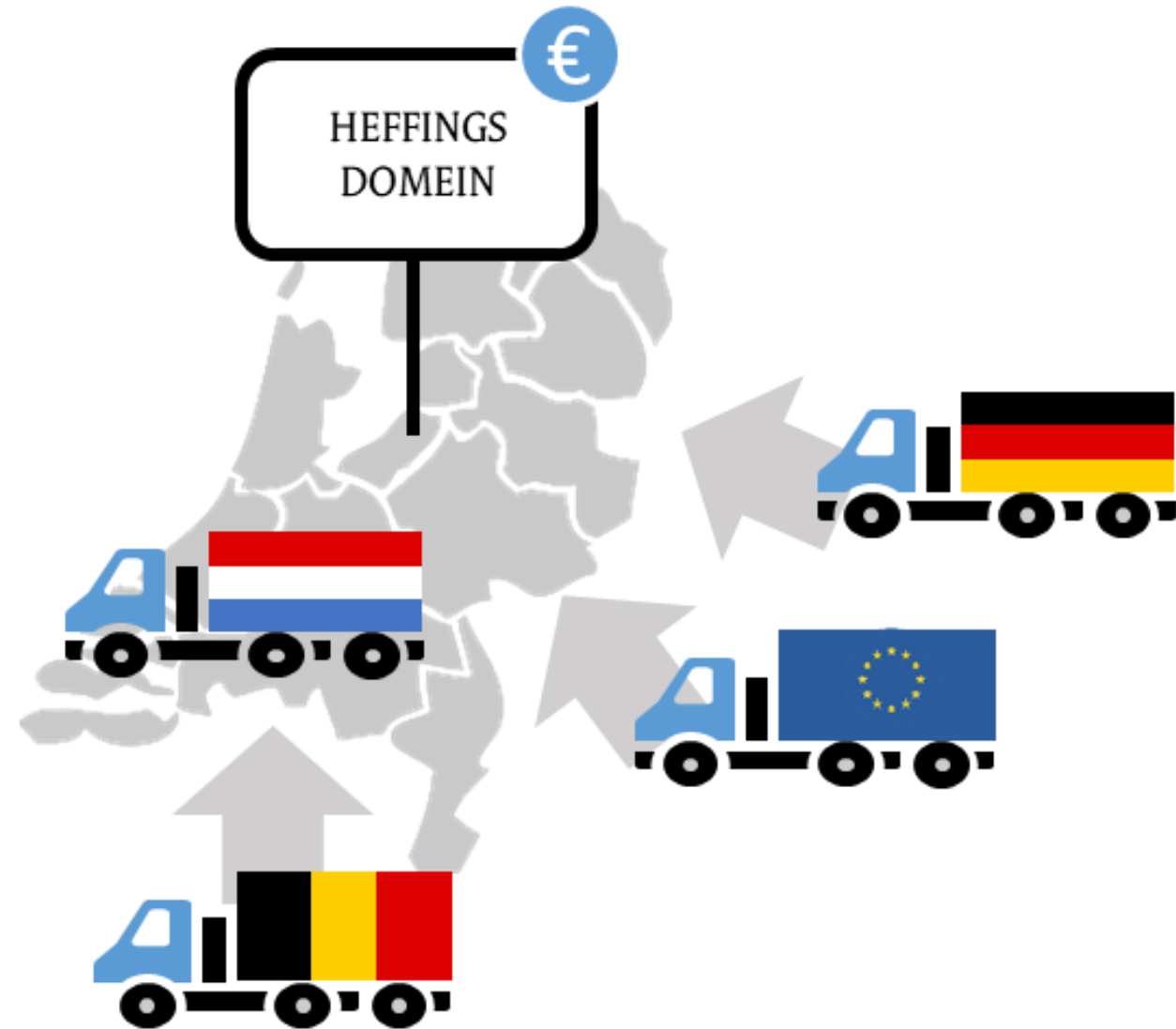


Youtubelink: [Vrachtwagenheffing in Nederland](#)



# Doelen VWH

- > Binnen- en buitenlands vrachtverkeer betaalt per kilometer voor weggebruik
- > Innoveren en verduurzamen van de Nederlandse vervoerssector





# Vrachtwagenheffing

- › Start op 1 juli 2026
- › Binnen- en buitenlandse vrachtwagens betalen dan per gereden kilometer
  - hoe lager de uitstoot en het gewicht, hoe lager het tarief
  - Gemiddelde tarief is 19.1 cent (prijspeil 2026)
- › MRB wordt verlaagd en Eurovignet verdwijnt in Nederland
- › Registratie kilometers via tolkastje, contract en betaling via private dienstverleners





A-wegen  
N-wegen  
gemeentelijke wegen

# Heffingsnetwerk

- › Bijna alle autosnelwegen
- › Sommige provinciale en gemeentelijke wegen waar anders uitwijkverkeer zou ontstaan
- › Keuze voor heffingsnetwerk door modelstudies en na overleg met wegbeheerders
- › Verwachting: geen ongewenst uitwijkverkeer





# Terugsluis

- > Groot deel van de opbrengsten van de vrachtwagenheffing gaat naar maatregelen voor het verduurzamen, vernieuwen en efficiënter maken van de transportsector.
- > 3 soorten maatregelen:
  - Subsidies voor o.a. aanschaf elektrische trucks en laadpaalinfrastructuur
  - Maatregelen voor betere logistieke efficiëntie en samenwerking: o.a. programma meten en verbeteren CO2 emissies
  - Onderzoeken: Super Ecomobi en Electric Road Systems
- > Maatregelen zijn vastgesteld in overleg met vervoerspartijen: evofenedex, TLN en VERN

[Ga direct naar het Meerjarenprogramma Terugsluis VWH 2026-2030](#)





# Budget Meerjarenprogramma terugsluis

Maatregel	2026	2027	2028	2029	2030
AanZET: emissievrije trucks	156	189	195	230	210
SPriLa: laadpalen	66	94	99	114	108
SWIM: waterstof	10	10	10	10	6
ERS: bovenleiding	11	26	26	26	26
SILK: logistieke efficiëntie	10	10	10	10	10
<b>Totaal Terugsluis</b>	<b>253</b>	<b>329</b>	<b>340</b>	<b>390</b>	<b>360</b>
Uitvoeringskosten	30	35	45	45	40
Terugbetalen voorfinanciering	-	105	75	-	-
<b>Totaal</b>	<b>283</b>	<b>469</b>	<b>457</b>	<b>435</b>	<b>400</b>

*Bedragen in miljoenen euro's*



Ministerie van Infrastructuur  
en Waterstaat

# Proces monitoring en evaluatie uitwijkverkeer



# Wat is uitwijkverkeer? -1-

- › Wanneer vrachtwagens ongewenst uitwijken van het heffingsnetwerk om de heffing te vermijden, is er sprake van uitwijkverkeer
- › Op basis van onderzoek wordt structureel uitwijkverkeer naar wegen waar dat ongewenst is niet verwacht.
- › Het heffingsnetwerk is zo gekozen dat uitwijken leidt tot een langere reistijd. Dit zorgt weer voor hogere brandstof- en personeelskosten.
- › Overheden moeten goed voorbereid zijn als uitwijk zich wel voordoet.  
Effect op:
  - Verkeersveiligheid
  - Vlotte doorstroming
  - Prettige leefomgeving





## Wat is uitwijkverkeer? -2-

- › In de praktijk wordt getoetst op ongewenste uitwijk door de vrachtwagenheffing.
- › Hiervoor is met wegbeheerders een monitoring en evaluatieproces ingericht.
- › Bij constatering ongewenst uitwijkverkeer kunnen er maatregelen worden genomen.

[Ga direct naar het plan van aanpak inrichting monitoring en evaluatie uitwijkverkeer](#)





# De stappen van het M&E proces

## 1. Monitoring

### *meten*

Hoe verandert de omvang van de voertuigstroom van vrachtwagens?



## 2. Evaluatie

### *duiden en analyseren*

Wordt de gemeten verandering veroorzaakt door de vrachtwagenheffing?



## 3. Beleid

### *adviseren*

Zijn maatregelen nodig en zo ja, welke stellen we voor?



## 4. Besluiten

### *kiezen*

Op basis van het advies wordt een besluit genomen.



## 5. Implementatie

### *realiseren*

De wegbeheerder neemt een maatregel of het heffingsnetwerk wordt aangepast.





# Monitoringsnetwerk -1-

- › Monitoringsnetwerk is vastgesteld met:
  - Berekeningen verkeersmodel
  - Adviezen regionale experts
- › Nulmeting sinds 1 juli 2025
- › Nameting tot 1 juli 2029



— Vrachtwagenheffing op A-wegen  
— Vrachtwagenheffing op N-wegen  
en gemeentelijke wegen

— Monitoringsnetwerk (geen heffing)  
NB: Heffingsnetwerk is onderdeel Monitoringsnetwerk



## Monitoringsnetwerk -2-

- › Bestaande en speciaal aangelegde tellussen gebruikt
- › Tellussen leveren data aan NDW
- › Resultaten beschikbaar voor wegbeheerders:
  - Online dashboard
  - Periodieke monitoringsrapportages





# Duiding in regionale teams

- > Het kan dat er significante veranderingen van vrachtintensiteiten zijn ten opzichte van de nulmeting.
- > Dan moet worden vastgesteld of deze te verklaren zijn door de vrachtwagenheffing of dat er een andere verklaring is.
- > Hiervoor is lokale kennis cruciaal.
- > Daarom: samen met wegbeheerders een plan vastgesteld hoe dit te evalueren.
- > Regionale duidingsteams evalueren of significante veranderingen door de vrachtwagenheffing zijn ontstaan en of dit tot ongewenste situaties leidt.
- > Alternatieve oorzaken kunnen bijvoorbeeld zijn:
  - Wegwerkzaamheden;
  - De opening van een nieuw bedrijventerrein;
  - Grenscontroles;
  - (Tijdelijke) vrachtwagenverboden om andere redenen.



# Als er uitwijk plaatsvindt naar wegen waar dat ongewenst is

- › **Maatregelen door wegbeheerder zelf**
- › Rapport SWECO
- › BO MIRT 2026: Rijk draagt kosten van (tijdelijke) maatregelen bij ongewenst uitwijkverkeer door vrachtwagenheffing. De wegbeheerder kan dit straks zelf aanvragen via Rijksloket (volgt).
- › **Verzoek tot aanpassing heffingsnetwerk**
- › Door regiocoördinator bij de provincie
- › Bij spoed: versneld via ministeriële regeling
  - (+/-4 maanden na ontvangen verzoek)
- › Aanpassing wet vrachtwagenheffing
  - Enkele jaren

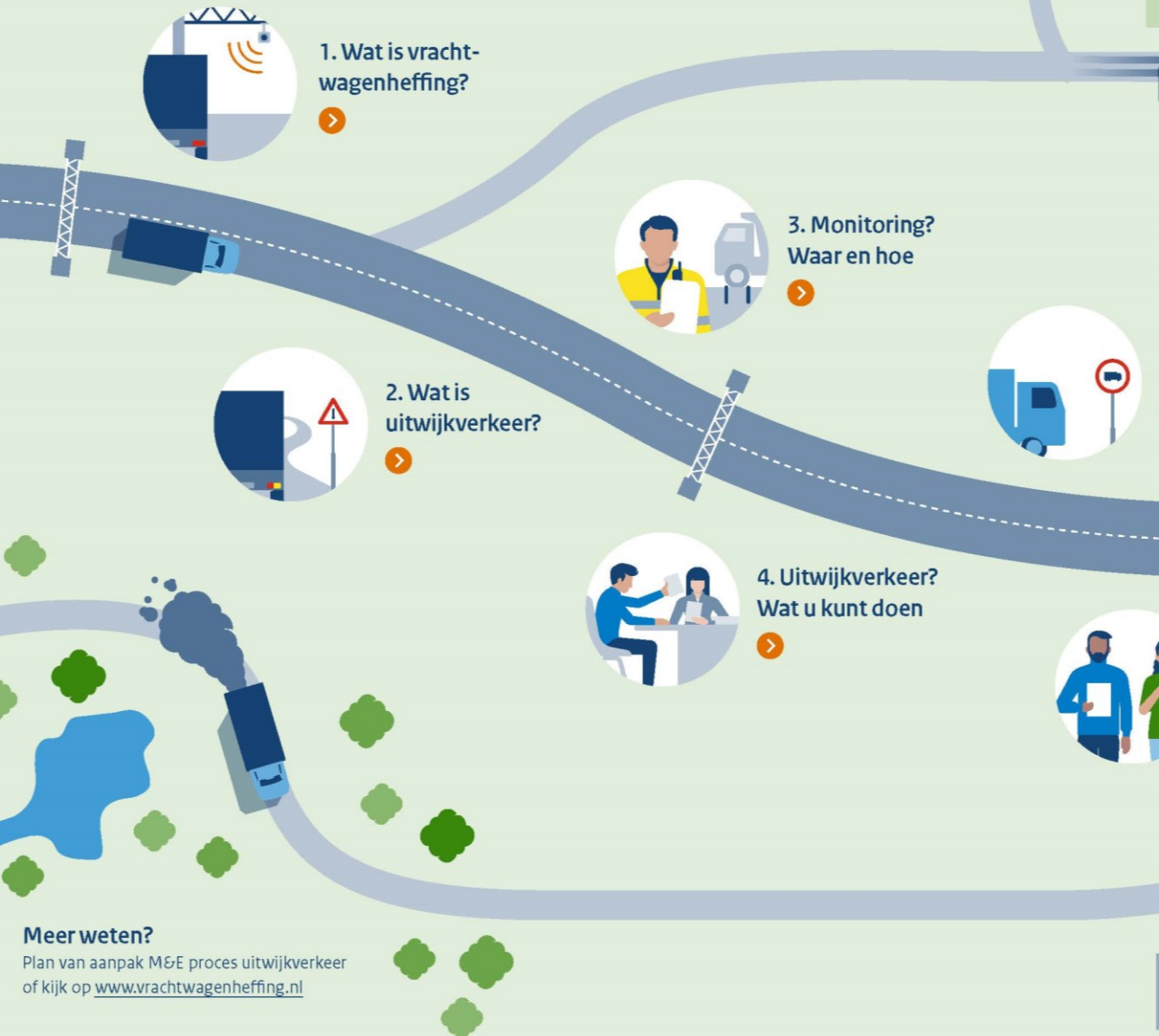


Ministerie van Infrastructuur  
en Waterstaat

# Communicatie uitwijkverkeer



# Wegwijs in het Monitoring- en evaluatieproces proces uitwijkverkeer



## Communicatietoolkit voor wegbeheerders

- Interactieve kaart 'wegwijs in het Monitoring- en evaluatieproces uitwijkverkeer'
- Factsheet met overzicht rollen, taken en verantwoordelijkheden
- Veelgestelde vragen
- Klik voor de volledige toolkit op de [link](#)



# Aanspreekpunten VWH

## **Rijksaanspreekpunt VWH: DGMO**

- Beleid, wetswijziging/ Min. Reg., organiseren landelijke regiocoördinatoren overleggen VWH.

## **Rijksloket VWH: RWS landelijk**

- Vraagbaak M&E voor aanspreekpunten regio en RWS regio's
- Schakelpunt tussen de verschillende betrokkenen in M&E proces.

## **Regiocoördinator VWH per provincie**

- Coördinerende rol tussen de wegbeheerders binnen de regio
- Inrichten van het M&E proces binnen de regio en coördineren proces na invoering.
- Eventueel verzoek tot wijziging heffingsnetwerk indienen voor provincie en/of gemeenten.

## **Aanspreekpunt VWH per RWS regio**

- Samenwerken met de regionale aanspreekpunten van de provincies
- Deelname RWS in de duidings- en adviesoverleggen.



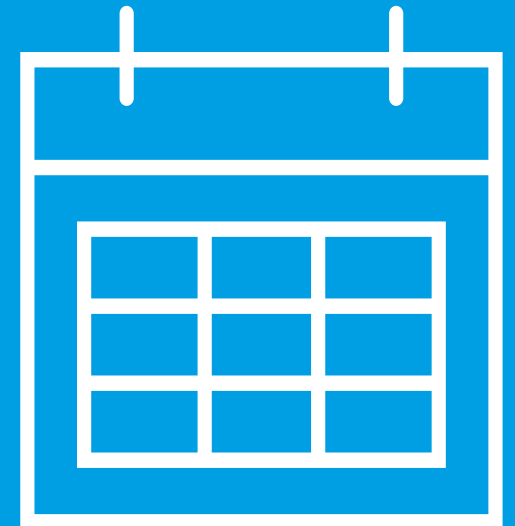
Ministerie van Infrastructuur  
en Waterstaat

# Planning



# Planning

- Start nulmeting: 1 juli 2025
- Start vrachtwagenheffing: 1 juli 2026
- Monitoringsrapportages: 2, 4, 7, 13, 25 & 37 maanden na start
- Eerste duidingsoverleg: Q3 2026
- Besluit Min IenW over continueren M&E proces: Q1 2029





Bedankt voor  
uw aandacht!



[vrachtwagenheffing.nl](http://vrachtwagenheffing.nl)



[informatiepuntwvl@rws.nl](mailto:informatiepuntwvl@rws.nl)