

# Probe Vehicle Data

Een auto is een grote verzameling van sensoren op wielen geworden. Tegenwoordig produceert een voertuig 60GB per uur aan data. Deze data, de zogenaamde Probe Vehicle Data, maakt vele toepassingen voor wegbeheerders mogelijk. Denk aan het detecteren van incidenten en onveilige verkeerssituaties, gladheid, het valideren van verkeersborden, en inzichten in kwaliteit van het asfalt.

## Road Monitor (ROMO)

- Opdrachtgever ministerie I&W
- Mercedes Benz (in ROMO<sub>1</sub>; doel is meer aanbieders in ROMO<sub>2</sub>)
- Wegbeheerders
- RWS Gladheid meldsysteem

## Verzamelen informatie over

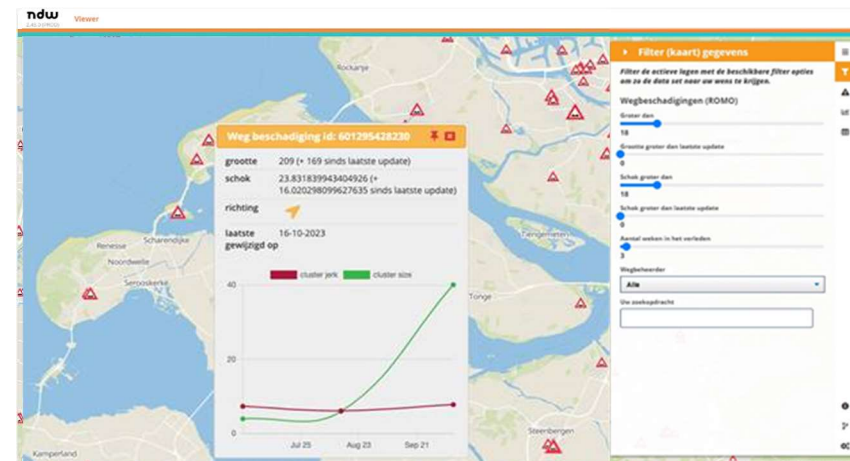
- Wegdekschades
- Langs en dwars oneffenheden
- Verkeersborden
- Regen en temperatuur
- (bijna) ongevallen

## Use Cases

- Assetmanagement
- Safety
- Wintermanagement

## NDW-acties

- Kennishouder inkoop
- Contractmanager
- Betrekken wegbeheerders
- Data combinatie
- Data levering via API of in dashboard / viewer



## Data for Road Safety

NDW ontvangt van autofabrikanten data om veiligheidsberichten van te maken voor de verkeerscentrales en serviceproviders.