



# NDW, data, smart mobility; vergezichten en nabijheid

Prof. Dr. Hans Jeekel , Societal aspects of  
Smart Mobility

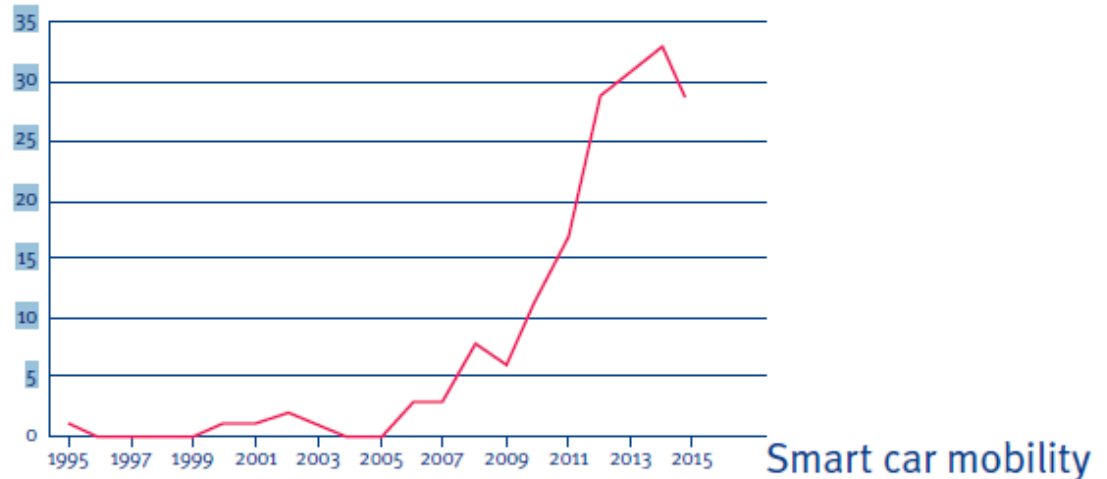
**TU** / **e**

Technische Universiteit  
**Eindhoven**  
University of Technology

**Where innovation starts**

# Wat is smart?

- **Smart is “in”**; staat voor slim, snel, praktisch...
- Is er pas recent



- Smart Mobility niet erg helder gedefinieerd
- Daarom grootste gemene deler gehaald uit 14 websites van relevante actors...

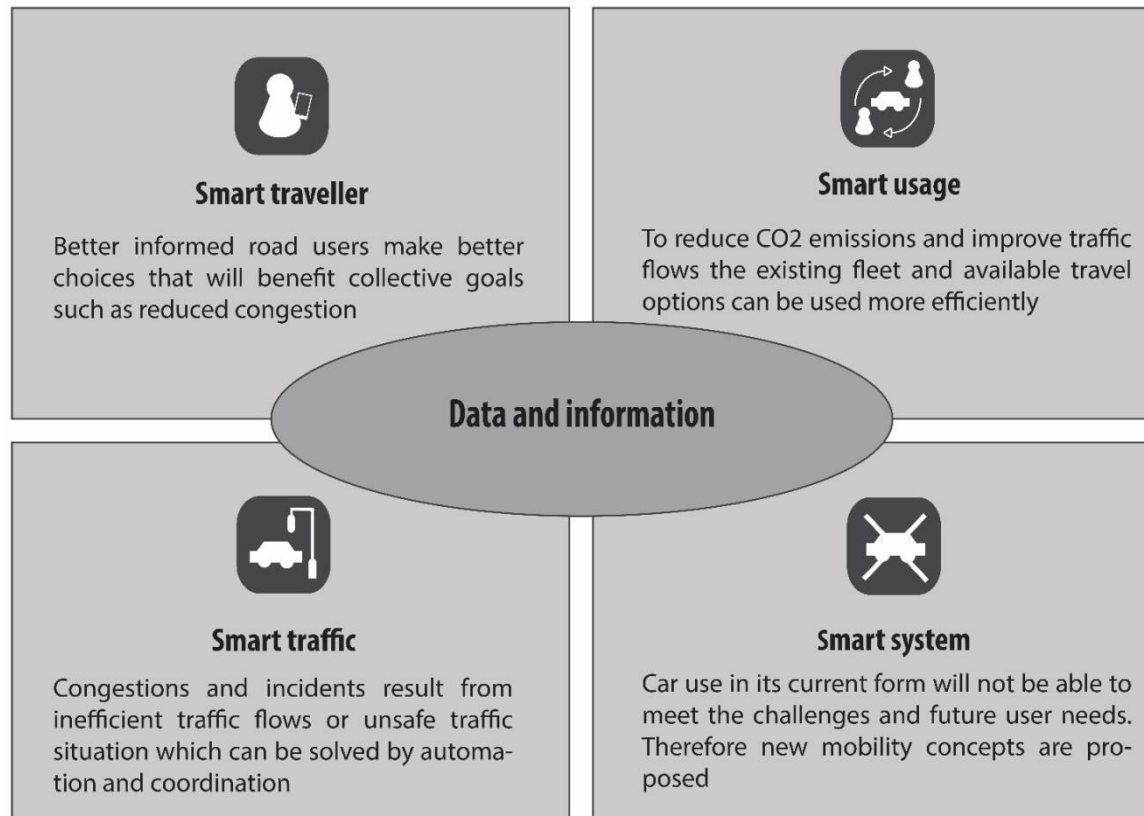
# Data in smart mobility

## Data

- Reisinformatie, logistieke planning, IT systemen om vraag en aanbod bijeen te brengen, data platforms, Big Data benaderingen



# Data ; verhalen



# Data ; verhalen

- Deze ongekeerde hoeveelheden data die beschikbaar zijn en de in hoog tempo veranderende technologieën, bieden de verkeers- en vervoerssector ongekeerde kansen.
- Van alle data die potentieel beschikbaar is, wordt slechts een fractie gebruikt. Terwijl juist deze ongebruikte data essentieel zijn om efficiënte en betrouwbare keuzes te maken op mobiliteitsgebied.
- Nieuwe methoden maken het mogelijk om geheel nieuwe verbanden te ontdekken en meer inzicht te vergaren in de verkeersstromen en menselijk gedrag. Moderne technologieën zoals GPS, GSM en WiFi systemen bieden inzicht in de verkeersstromen. Dit leidt ertoe dat met een beperkter budget slimme keuzes gemaakt kunnen worden op mobiliteitsgebied.
- Big Data gaat één van de belangrijkste beleidsinformatietools vormen in de toekomst van het verkeer en vervoer. Het gaat zoals in het verleden niet meer alleen om steekproeven en enquêtes, maar om het verzamelen, analyseren en visualiseren van zoveel mogelijk gegevens

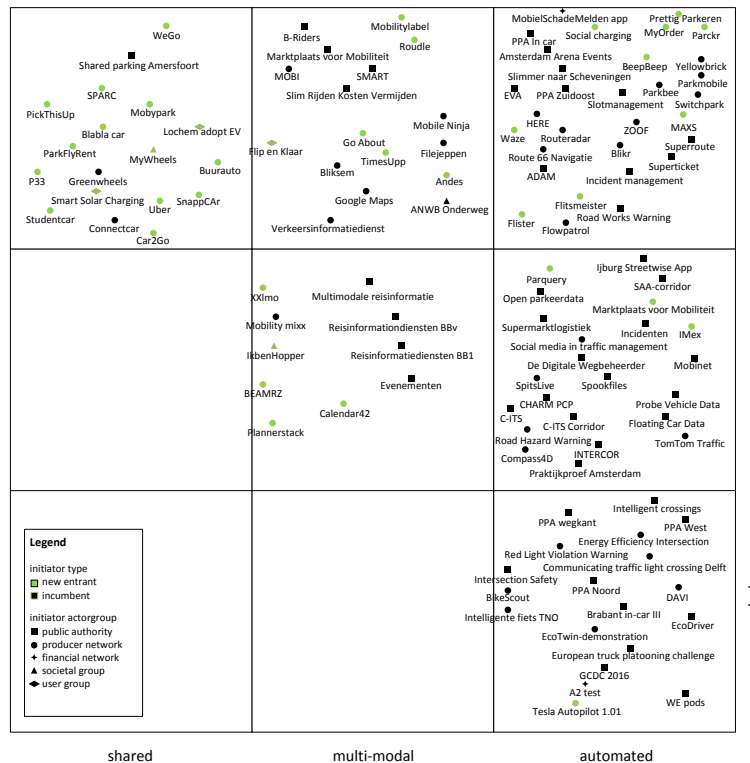
# Ja, en.....

- **Sterk hype- karakter van Smart Mobility**
  - **Elke 2 jaar nieuwe hype**
    - 2011-2012; elektrisch
    - 2013-2014; automatisch
    - 2015-2016; mobility as a service
    - 2017-2018: hyperloop
  - **Telkens nauwe samenwerking technische smaakmakers, consultants en journalisten;** creatie van perfecte hype- cycle.
  - **Traagheid;** vernieuwing wagenpark kost 17-19 jaar
  - **Terughoudendheid** bij potentiële klanten

# Ja, en...

- Telkens grote spanning tussen wat er zou moeten kunnen (de verhalen) , en de praktijk

Mapping of ICT (auto)mobility experiments



# Ja, en...

- Veel zal technisch mogelijk worden
- 125 pilots nu aan de orde in Nederland
- Maar : **essentieel is bereiken van omvang** (“magnitude”)
- **Opschalen is lastig** ;
- pilots kunnen zonder veel risico, zonder dat bestaande instituties (vb. het fossiele brandstof- auto complex) worden aangetast
- en zonder dat er echt investeringsgeld naar toe moet worden
- Bij opschaling ; wezenlijk ander speelveld
- Ook omdat, en dit geldt sterk bij data, er van een soort machtsvrije wereld wordt uitgegaan.



# Benadering

- **1. Zelf weten wat je wilt weten.....**
- Er zal veel kunnen, ***maar wat wilt U weten; waar mist U echt informatie ?***
- Voorbeeld ; beladingsniveaus van trucks, nu 24 % leeg. Maar wilt U daar wat mee ?
- Kern is ; maak gezamenlijk een **vraagagenda**, en laat U niet meevoeren...

- **2. De datawereld is niet machtsvrij**
- Van wie zijn de data die je auto produceert?
- Wie gaat wanneer, hoe en met welk doel data koppelen?
- Hoe komt het toch dat het data- machtsveld zo slecht en stameland in kaart wordt gebracht?
- Wat zijn nu precies de essentiële overheidsinterventies? (vgl. Duitsland ; verbod op machine leren, gebrek aan transparantie)
- Waar gaat het over ethiek, en waar over gewoon praktisch doen
- Bestuurders snappen hier (nog) niets van ; educatieve taak

# Benadering

- **3. Je moet ook wel durven kiezen (bij H 3)**
- A. Kijk waar komende jaren echt vliegende “business modellen” (dus ver voorbij pilots) gaan ontstaan (dus voorbij de hypes)
- B. Onderzoek wie anders de diensten zou kunnen aanbieden, per onderwerp
- C. Maak een kernkeuze voor “keurig conservatief” of “mobiliteitsmanager”

# Benadering

Verkeers  
Voorspellingen

Verkeersongevallen  
registratie

Verkeerskundige  
advisering

Beheer en  
onderhoudgegevens/  
Assetmgt

Vaarwegdata

Multimodale herkomst en  
bestemmingsgegevens

Intermodaal en Mobility as a  
Service

Fietsdata

Connected en cooperatief

Platoonregisseur